

Rozvoj dopravní infrastruktury jako podpory konkurenceschopnosti České republiky



Ing. Milan Dont, Ph.D.
ředitel Odboru kanceláře
ředitele SFDI

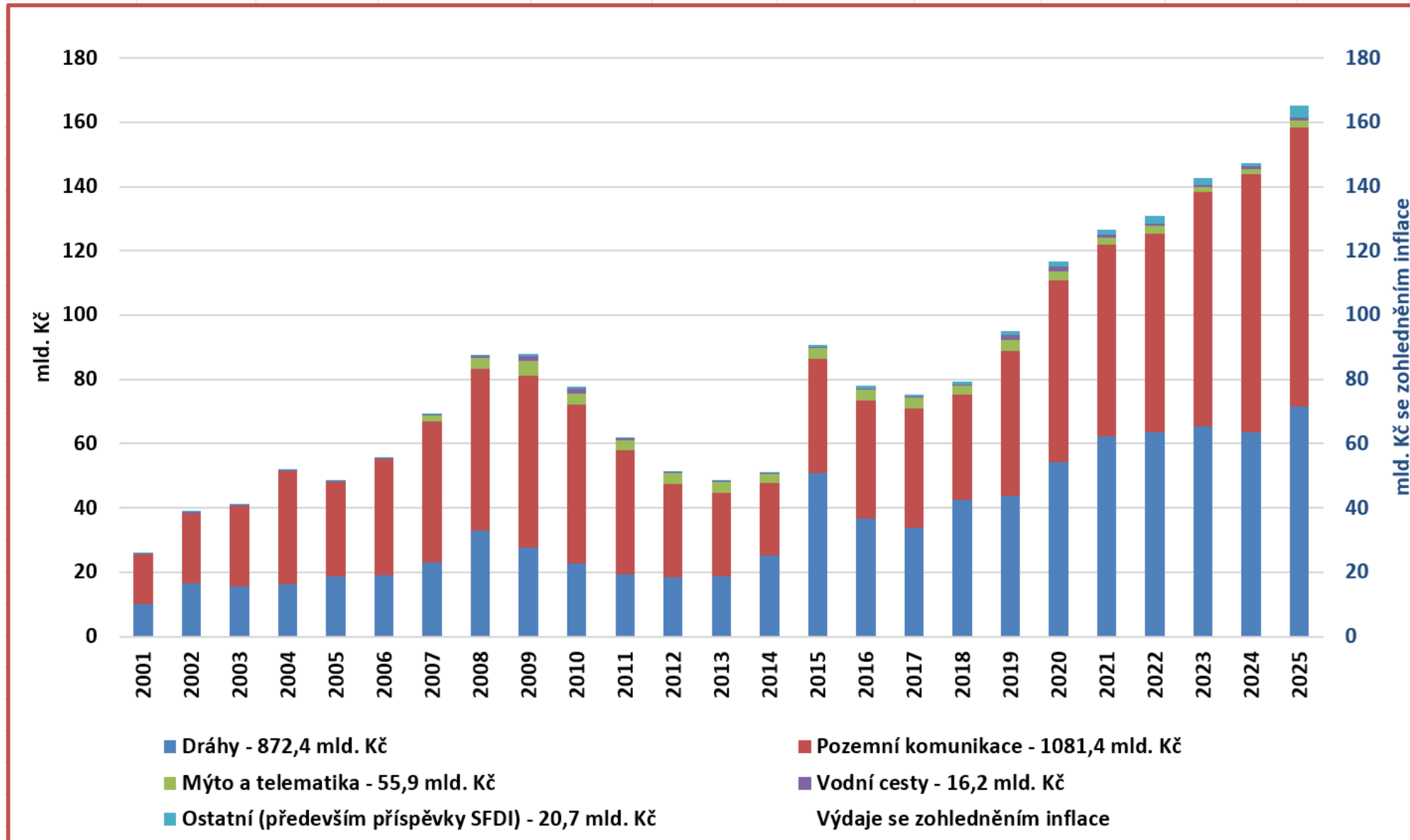
milan.dont@sfdi.gov.cz
+ 420 266 097 533

TRENDY ČESKÉ A EVROPSKÉ DOPRAVY

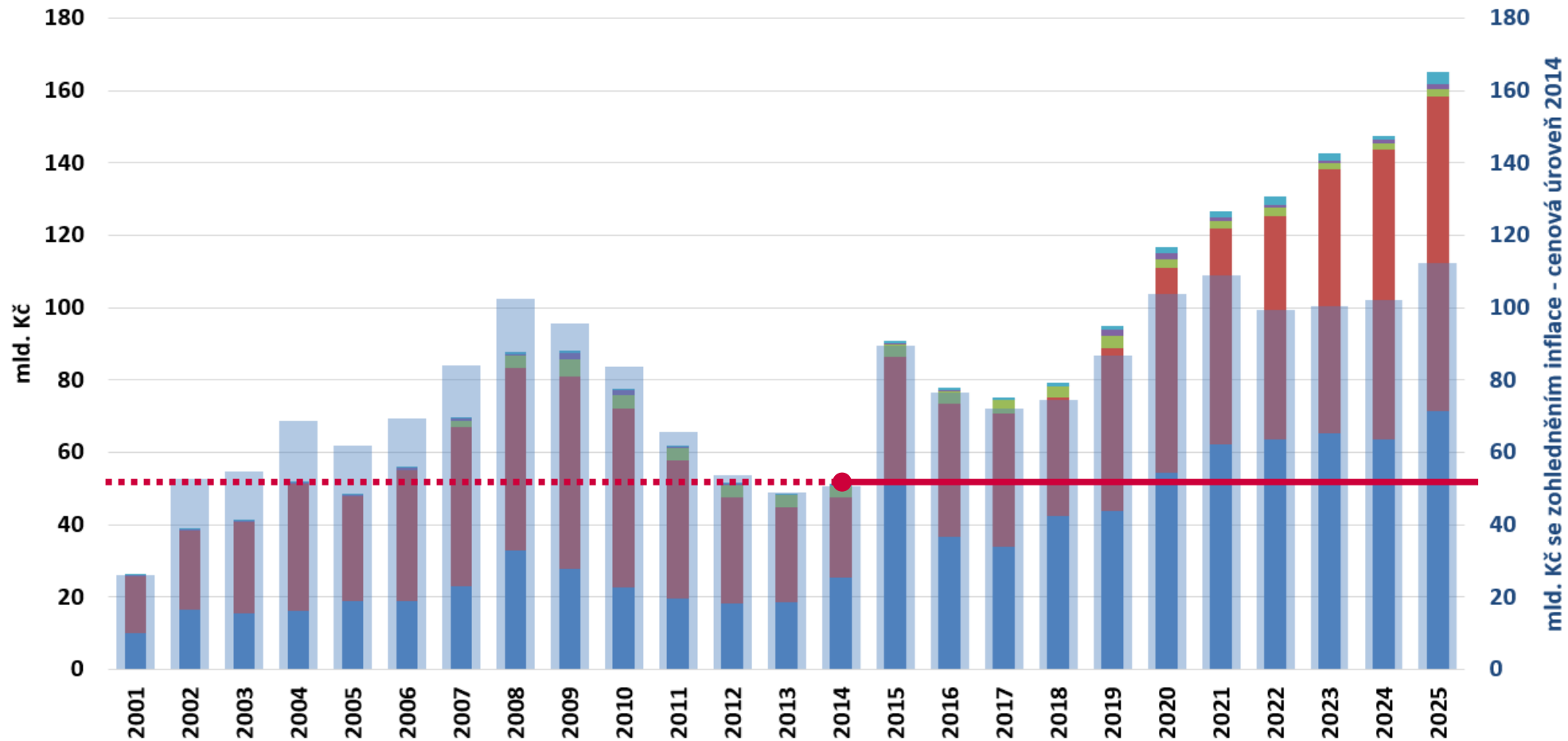
23. června 2026, Praha

sfdi.gov.cz

Financování dopravní infrastruktury z rozpočtu SFDI v letech 2001 – 2025



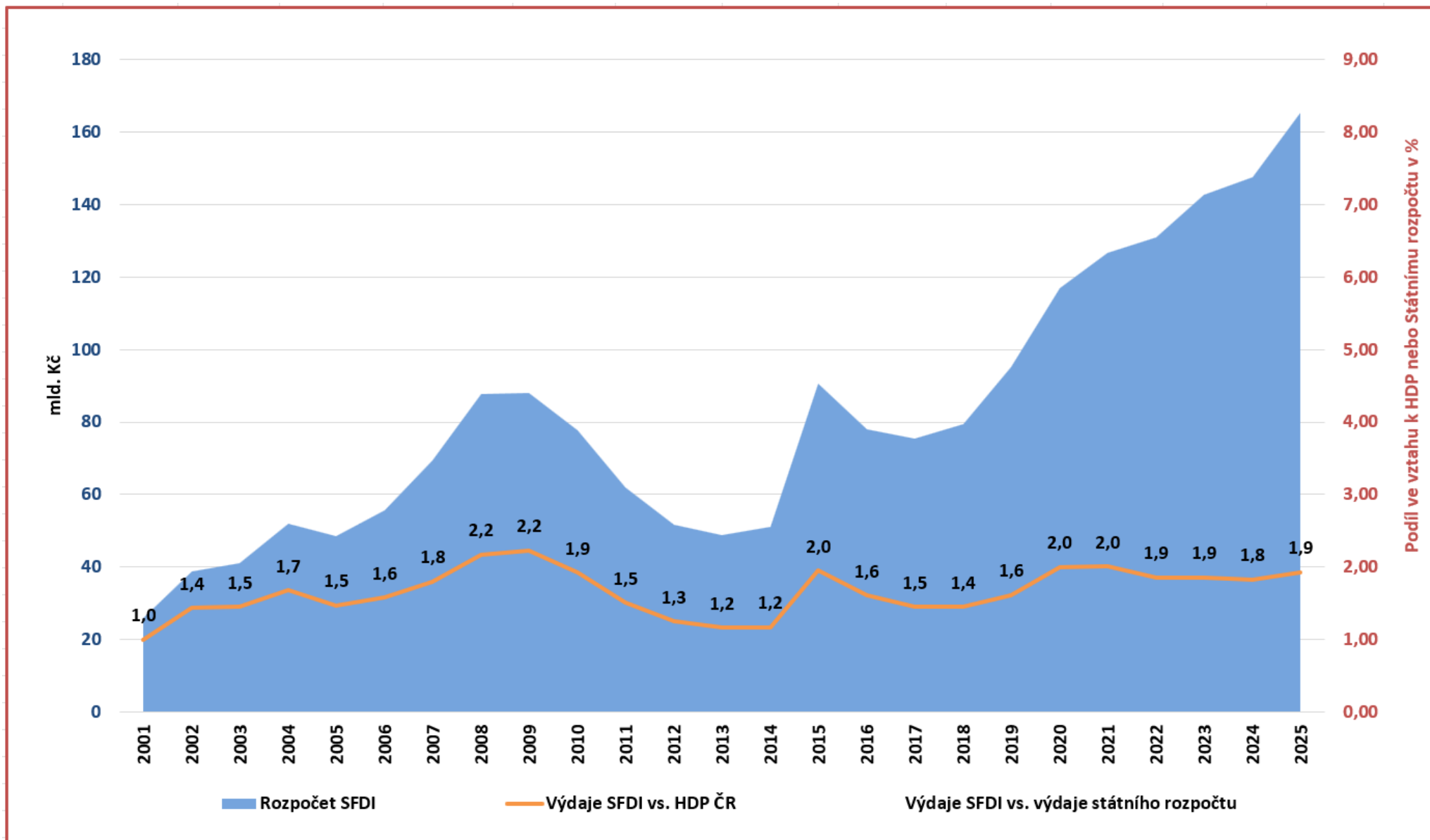
Financování dopravní infrastruktury z rozpočtu SFDI v letech 2001 – 2025 – (CÚ 2014)



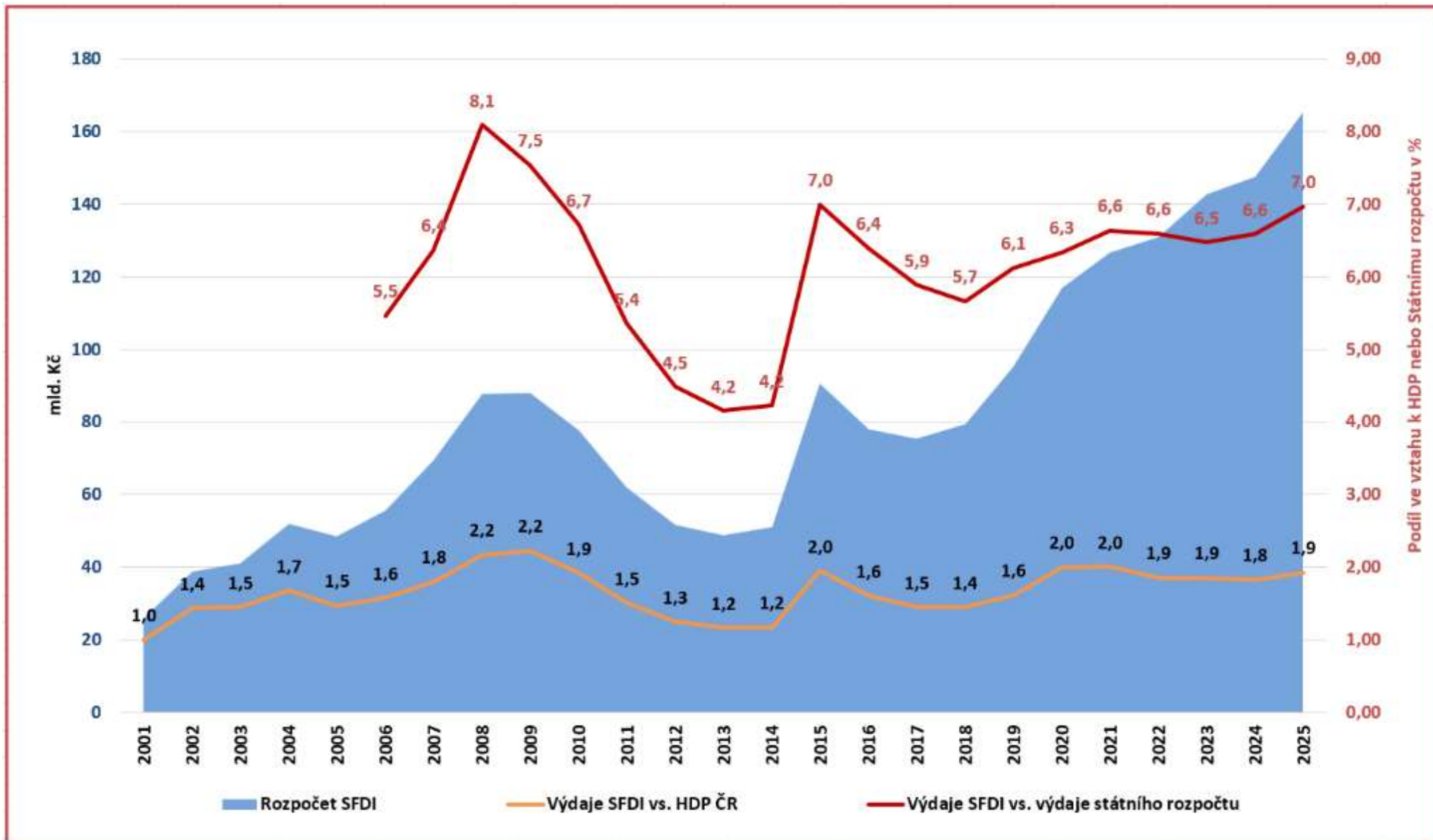
■ Dráhy - 872,4 mld. Kč
■ Mýto a telematika - 55,9 mld. Kč
■ Ostatní (především příspěvky SFDI) - 20,7 mld. Kč

■ Pozemní komunikace - 1081,4 mld. Kč
■ Vodní cesty - 16,2 mld. Kč
■ Výdaje se zohledněním inflace

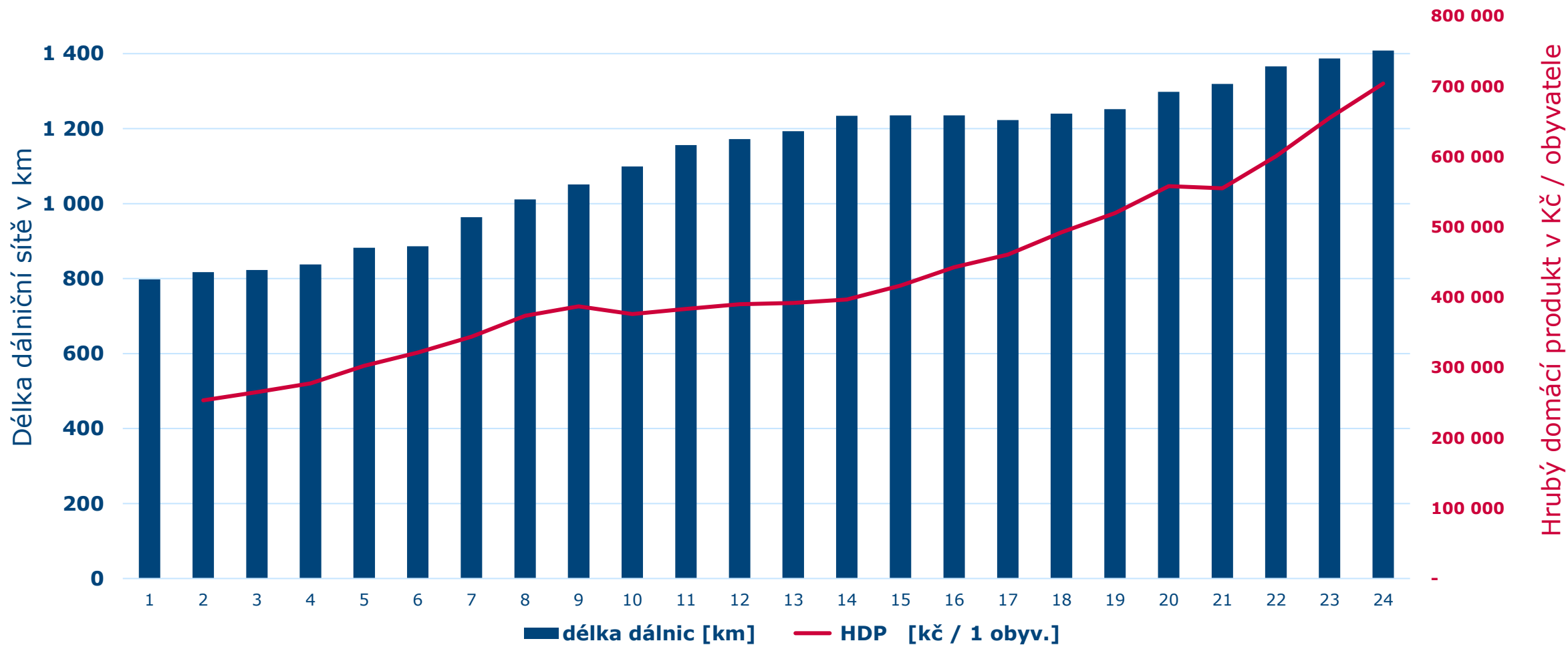
Výdaje SFDI vs. HDP



Výdaje SFDI vs. HDP a výdaje státního rozpočtu



Vývoj délky dálnic a HDP v ČR



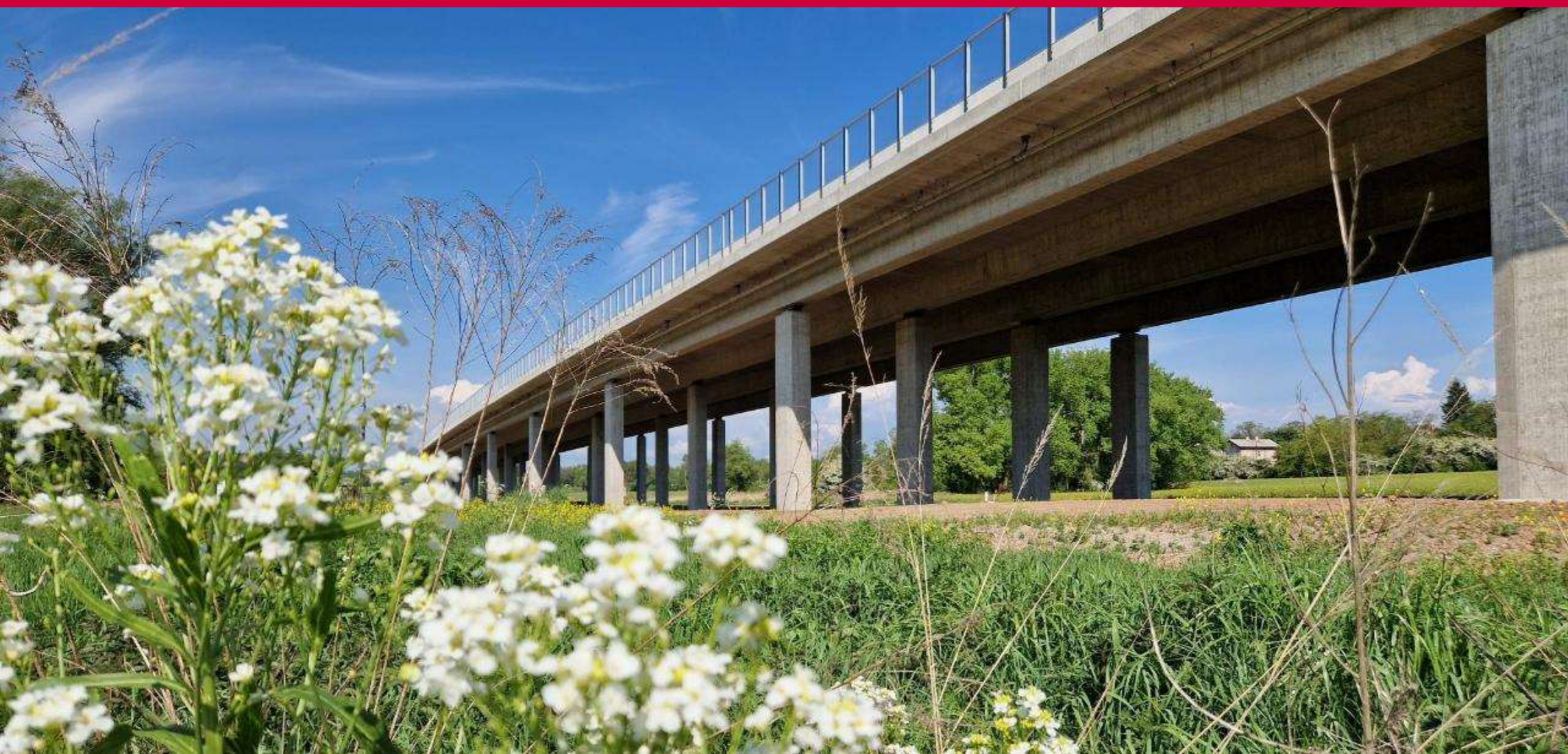
Čerpání rozpočtu SFDI za rok 2025

- Upravený rozpočet promítnutý do smluv 168,9 mld. Kč (schválený rozpočet 160,3 mld. Kč)
- **Uvolněno celkem 165,2 mld. Kč (97,81%)**
 - ***Dotační oblast* 163,5 mld. Kč**
 - Národní zdroje 132,4 mld. Kč
 - EU zdroje 31,1 mld. Kč
 - ***Aparátní oblast* 1,7 mld. Kč**
- **Uvolněno o 15,9 mld. Kč více ve srovnání s rokem 2024**

Členění na investice a neinvestice

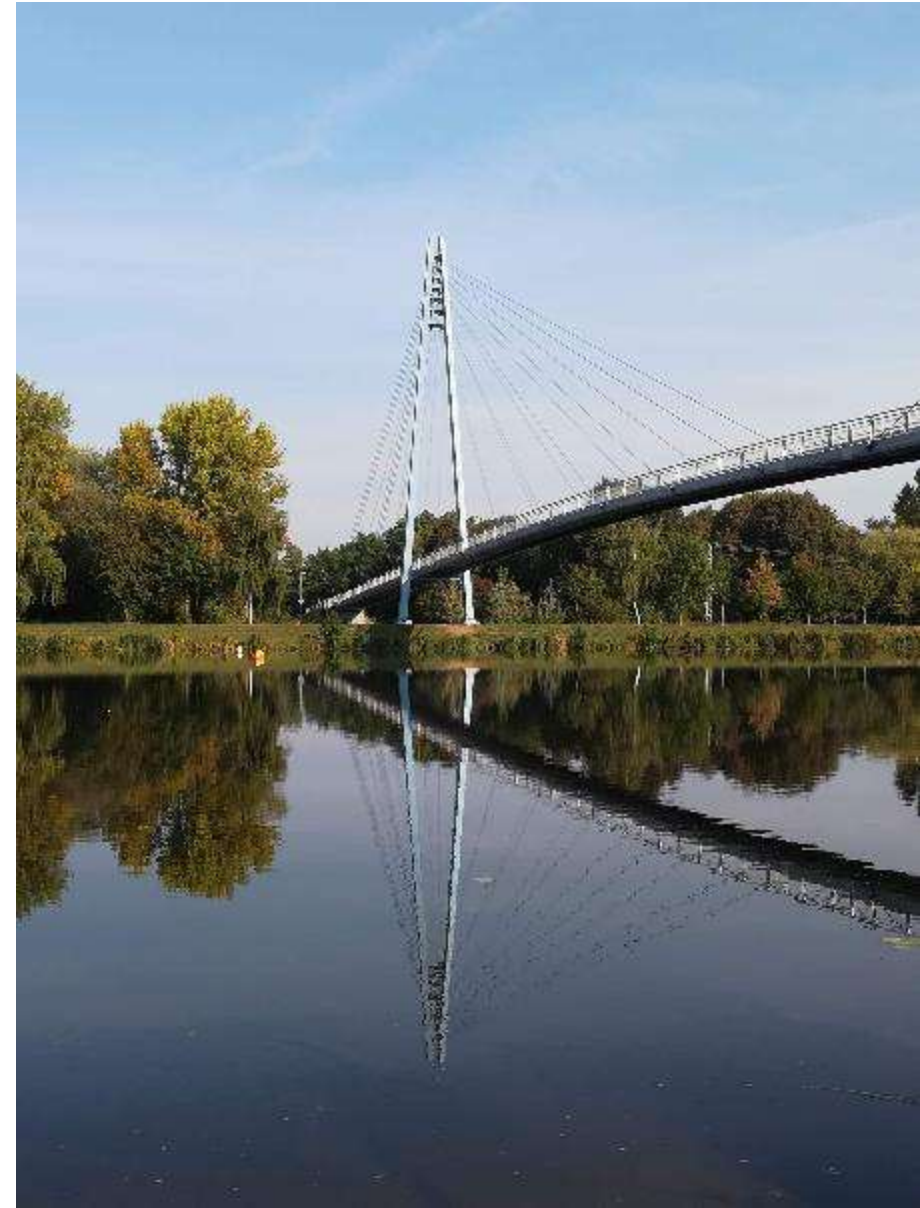
Příjemce	Neinvestice (50)	Investice (60)	Celkem
ŘSD	26 068 521	55 721 080	81 789 601
SŽ	25 881 312	43 854 581	69 735 893
Kraje a SÚS	1 439 151	3 452 574	4 891 725
Hlavní město Praha	100 325	273 767	374 092
ŘVC ČR	86 898	818 284	905 182
Státní podniky Povodí	170 090	110 418	280 508
Ostatní příjemci	125 553	5 348 754	5 474 307
Celkem	53 871 850	109 579 458	163 451 308

Financování dopravní infrastruktury z rozpočtu SFDI v roce 2026

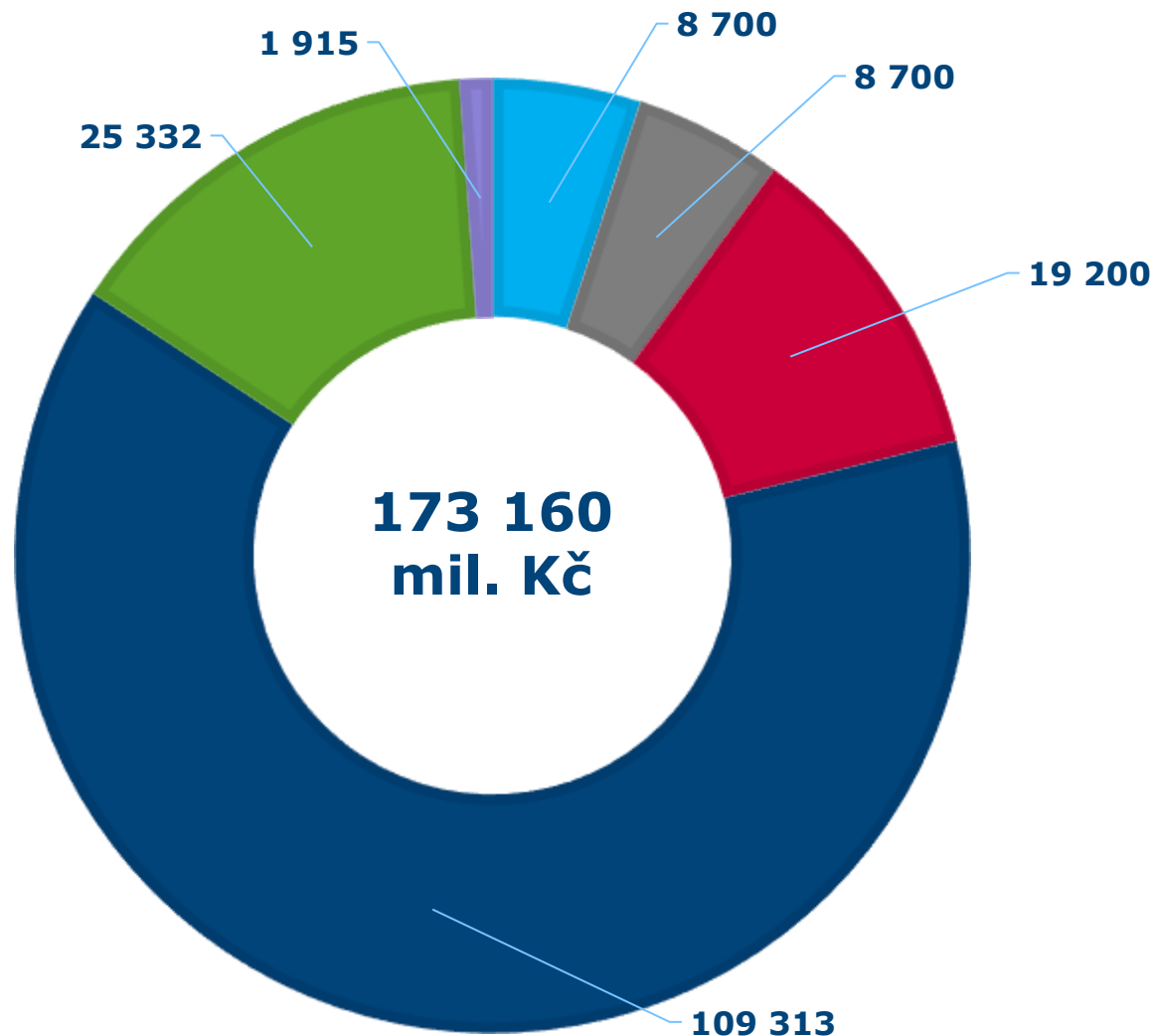


Klíčové informace rozpočtu SFDI na rok 2026

- **Rozpočet celkem 169,3 mld. Kč**
z toho:
 - Národní zdroje 144 mld. Kč
 - EU zdroje 25,3 mld. Kč
- Rozdělení výdajů
 - Investice 119,5 mld. Kč**
 - Neinvestice 49,8 mld. Kč



Příjmy rozpočtu SFDI na rok 2026



- převody podílu z výnosů spotřební daně z minerálních olejů
- poplatky za užívání zpoplatněných komunikací
- převody výnosů z mýtného
- dotace ze státního rozpočtu na krytí deficitu
- EU zdroje
- převody zůstatků na účtech SFDI a další zdroje

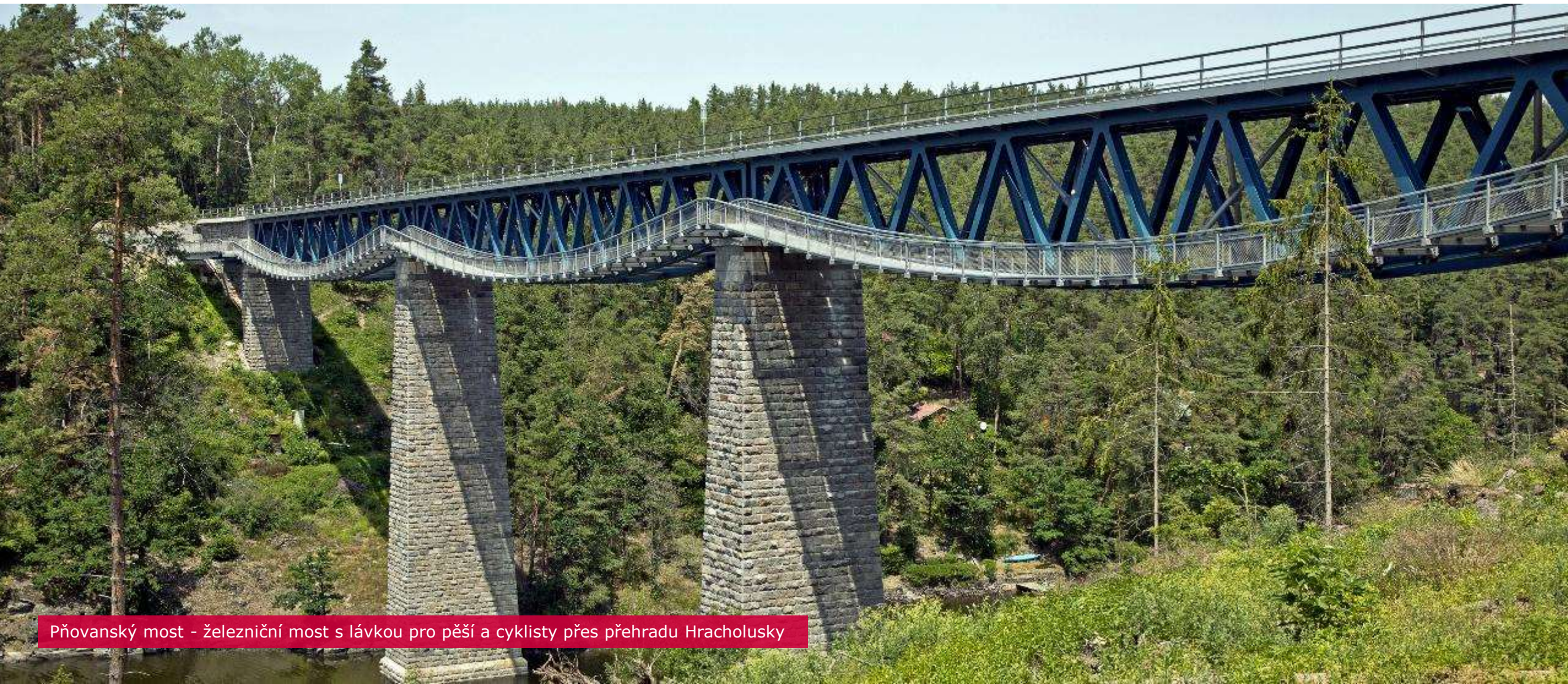
Výdaje dle objemově nejvýznamnějších příjemců v roce 2026

v mil. Kč

Příjemce	Národní	Zdroje EU	Celkem
ŘSD	70 731	10 335	81 066
SŽ	62 037	10 129	72 166
ŘVC	1 309	7	1 316
Kraje	3 228	0	3 228
Ostatní příjemci	6 688	4 861	11 549
Celkem*	143 993	25 332	169 325

* zaokrouhleno

Financování dopravní infrastruktury z rozpočtu SFDI



Přovanský most - železniční most s lávkou pro pěší a cyklisty přes přehradu Hracholusky

Financování dopravní infrastruktury z rozpočtu SFDI



Poskytování příspěvků

Bezbariérové pěší trasy

Cyklostezky

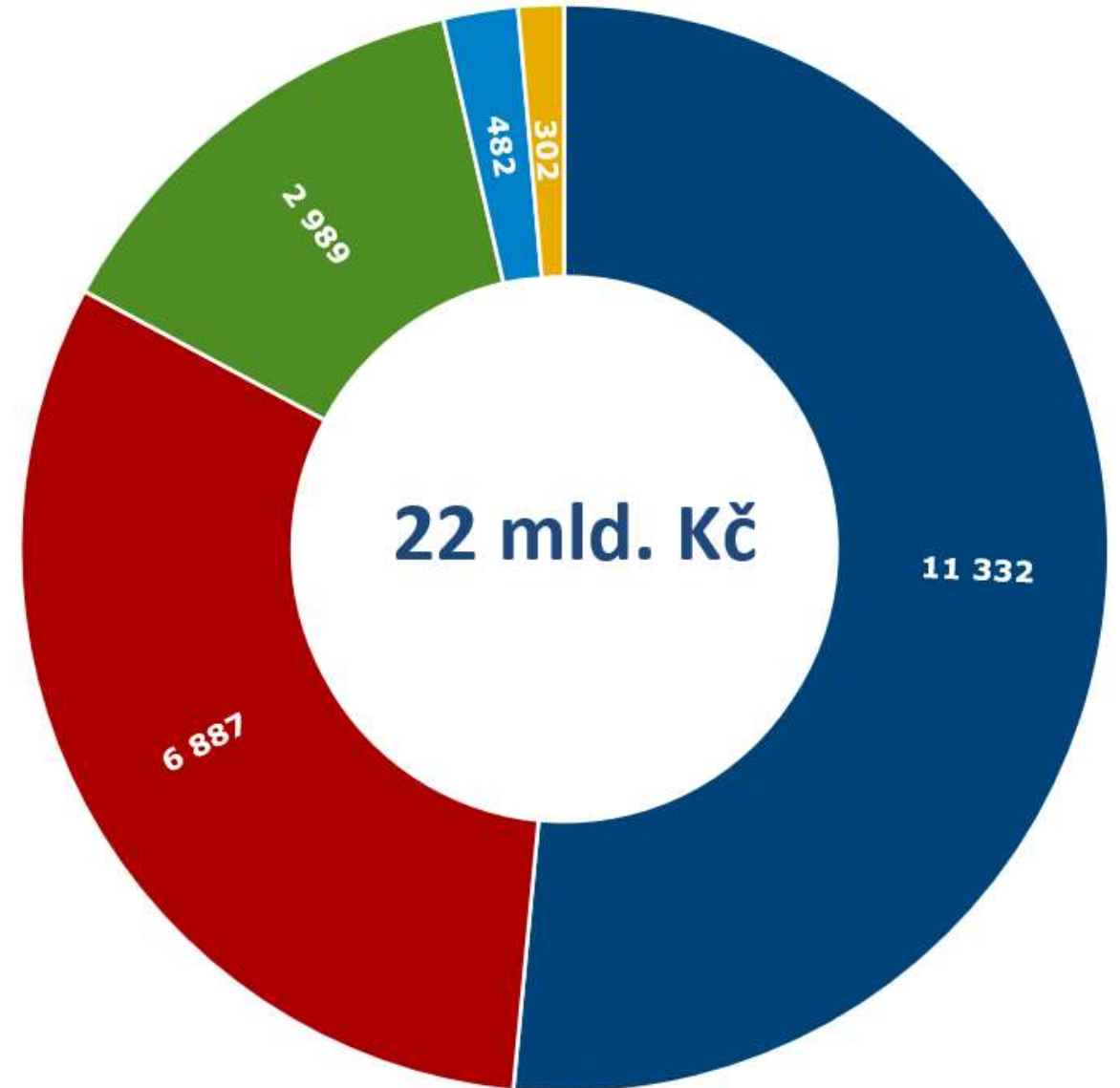
Křížení komunikací

Bezpečnost na silnicích II. a III. tř.

Přovanský most - železniční most s lávkou pro pěší a cyklisty přes přehradu Hracholusky

Poskytnuté příspěvky v letech 2000 - 2026

- Bezbariérové pěší trasy
- Cyklostezky
- Křížení komunikací
- Bezpečnost na silnicích II. a III.
- Zabezpečení letišť



Příspěvky - Bezpečnost na silnicích II. a III. tř.

II/152 Hrotovice – Dukovany, 1. stavba, okružní křižovatka

Příjemce: Kraj Vysočina

Celkové náklady: 43 205 616,00 Kč

Příspěvek: 15 000 000,00 Kč

Schválení příspěvku: 2022

Realizace projektu: 2022



Poskytování příspěvků – bezbariérové pěší trasy



Zvýšení bezpečnosti dopravy Novostavba autobusových zálivů Knínice

Příjemce: městys Knínice

Příspěvek: 2 033 559,00 Kč

Schválení příspěvku: 2022

Realizace projektu: 2023

Poskytování příspěvků – bezbariérové pěší trasy



**Revitalizace náměstí Trčků
z Lípy ve Světlé nad
Sázavou – chodníky**



Příspěvek: 4 616 247 Kč

Schválení příspěvku: 2021

Realizace projektu: 2021-2022

Web SFDI – sfdi.gov.cz

O SFDI ▾

ZVEŘEJŇOVANÉ INFORMACE ▾

AKTUALITY

KE STAŽENÍ

KONTAKTY

KARIÉRA

Search ...



FINANCOVÁNÍ AKCÍ ▾

POSKYTOVÁNÍ PŘÍSPĚVKŮ ▾

PRAVIDLA A METODIKY ▾

CENOVÉ DATABÁZE ▾

BIM ▾

FONDY EU ▾

Státní fond dopravní infrastruktury

Aktuality

Archiv aktualit

Státní fond dopravní infrastruktury (SFDI) je zřízen

VÝBOR SFDI SCHVÁLIL PŘÍSPĚVKY NA VÝSTAVBU, REKONSTRUKCI,

**Děkuji
za pozornost**



sfdi.gov.cz