



AŽD Praha s.r.o.

Efektivní aplikace ETCS

Zdeněk Chrdle

AŽD Praha s.r.o.

Praha 23. 6. 2026

Co je to ETCS

- a/ Má to být evropský unikátní zabezpečovací systém, který vedle maximální bezpečnosti -
- b/ Umožní interoperabilitu vozidel a vlaků projíždějící Evropou.
- c/ Kontroluje činnost strojvedoucího a znemožní či výrazně omezí jeho chyby /jízda na červenou a podobně.
- d/ Systémy výrobců infrastrukturní části a vozidlové části budou plně kompatibilní.
- Je otázkou, co bylo splněno a/c/

Aplikace ETCS

- Byl krok správným směrem přinášející vyšší úroveň bezpečnosti – jednoznačně.
- Diskutabilní rozsah a masovost výstavby.
- Rozpor mezi názory odborníků a těch co rozhodovali – konference – neufinancovatelné.
- Náchylné na změny evropské legislativy – další možné náklady zejména na dopravce.
- Náklady na vozidla dopravců
odhadované náklady 20 mld. Kč.
- Vozidla technologických a stavebních mechanismů.
- Výhradní provoz vždy a všude?
- Záchranná brzda přišla pozdě.



Aplikace ETCS

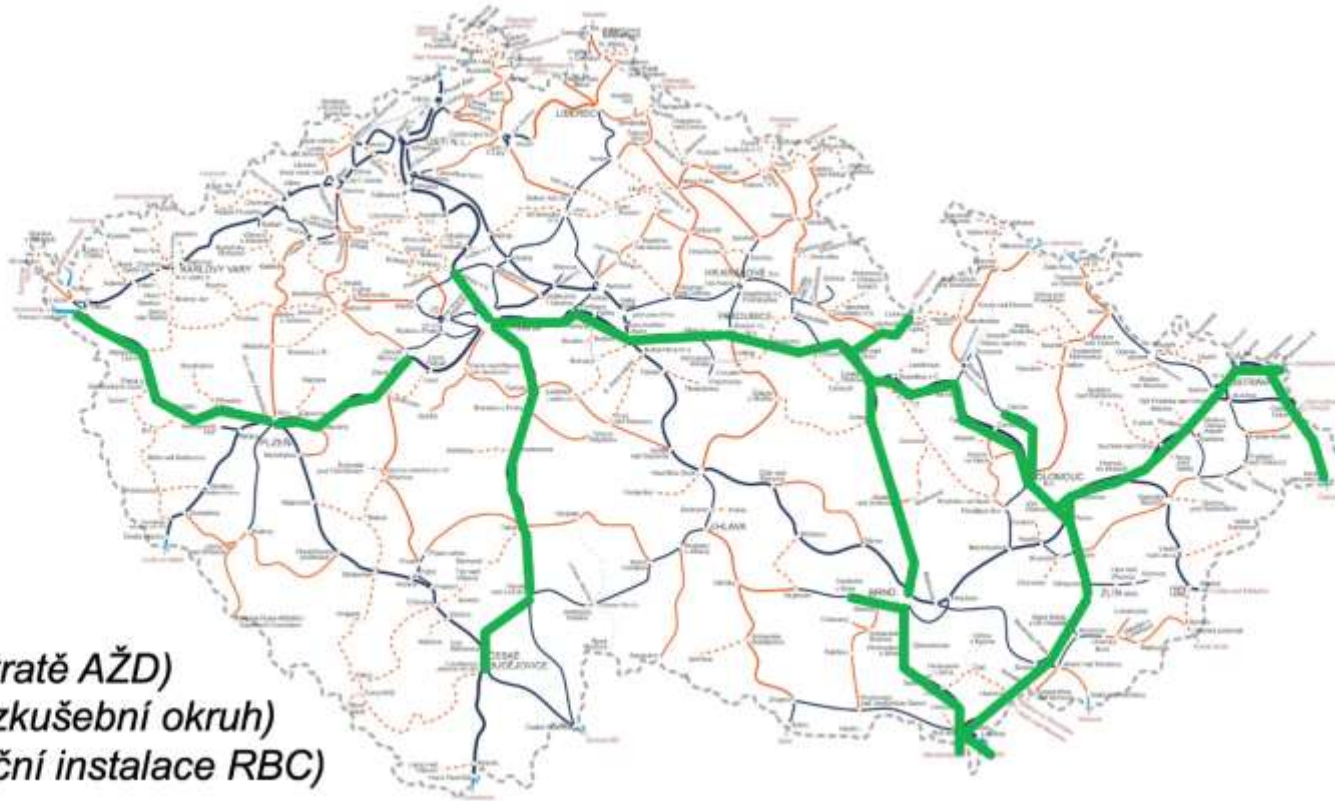
- ETCS se má aplikovat na zcela jednoznačnou a hotovou infrastrukturu – každá další změna vyvolává nemalé komplikace, náklady a rizika.
- GSM-R a T_SectionTimer (18 s vs. 40 s a dopad změny)
- Bylo by lepší, kdyby se ale pracovalo s pravdivou argumentací
 - zvýšení kapacity dráhy ????
 - zkrácení efektivní délky staničních kolejí
 - řešení všech bezpečnostních rizik provozu.
- Rozhodování o ETCS se náramně podobá rozhodování ve věci mostu na Výtoni.

Aplikace ETCS

- Interakce vybavených a nevybavených tratí – řešení je k dispozici, ale nebere se něj zřetel – věci se dále prodražují.
- Největším zdrojem zbytečných nákladů jsou nesystémová a nepromyšlená globální rozhodnutí.
- Benefitizace (změna) návěstění
 - Redukuje možnost provozu bez ETCS
 - 60 km/h vs 100 km/h (jízda bez VZ)
 - Stanice ... 40 km/h
 - Redukce TZZ typu AB ... nouzový provoz redukován na mezistaniční předávání vlaků (AB jen pod dohledem ETCS)
 - Kapacita vs. návěstidla?

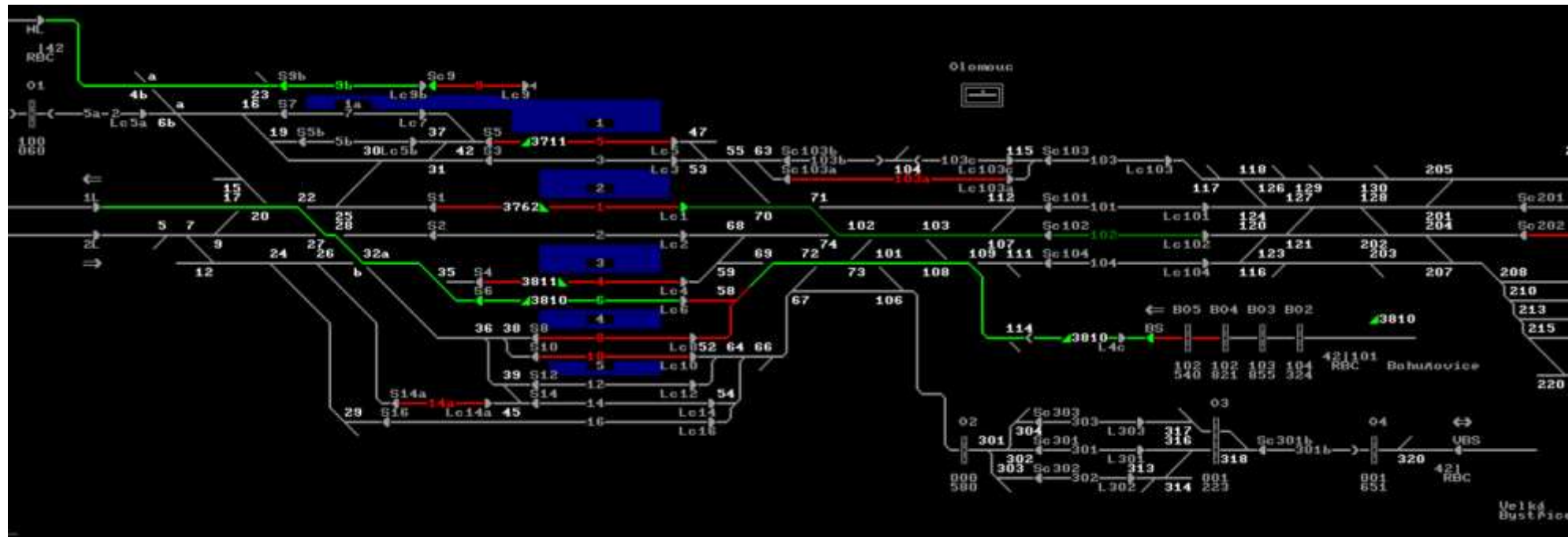


Nasazení ETCS L2 / L1

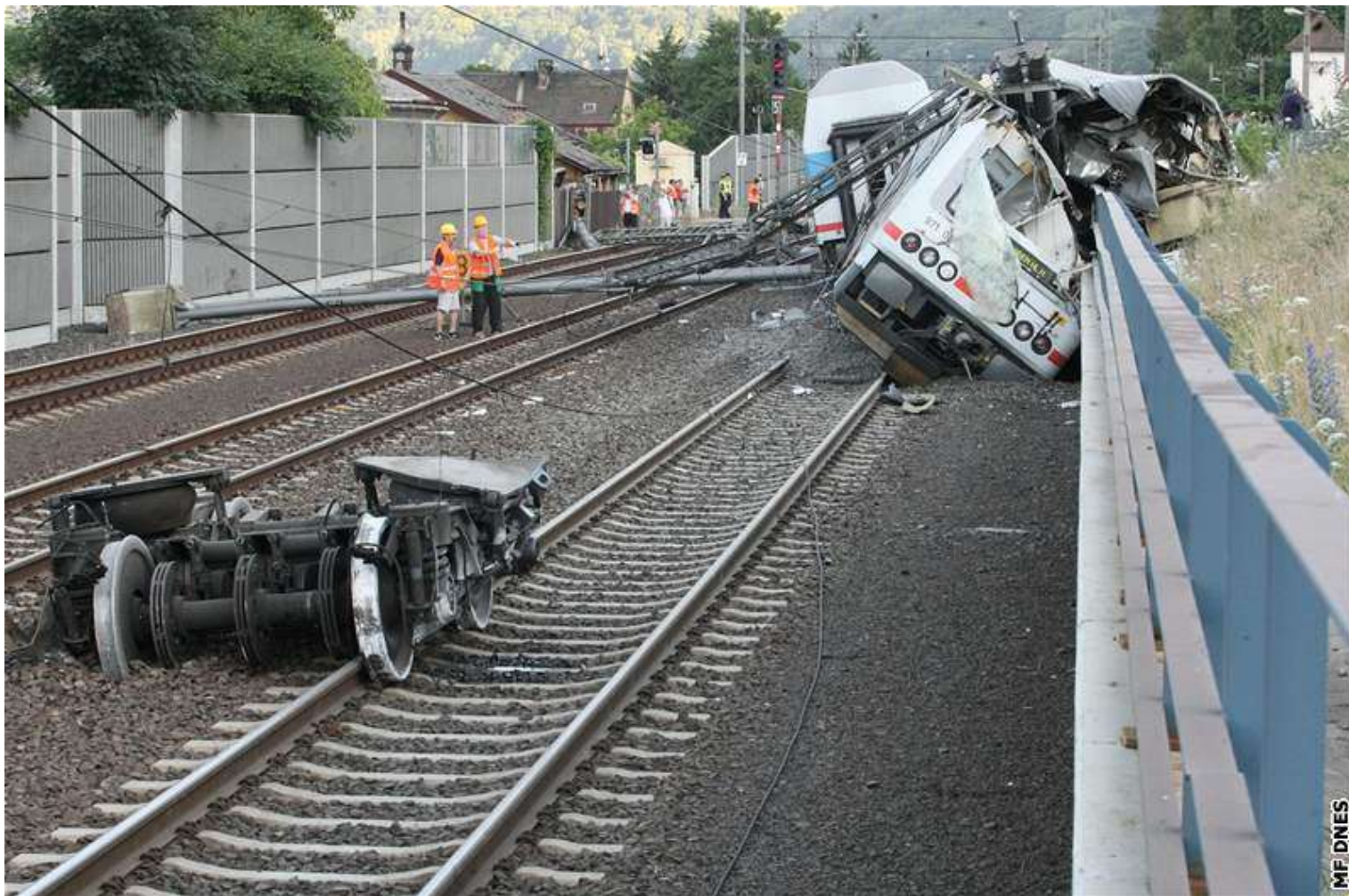


Proč je dobré mít ETCS...

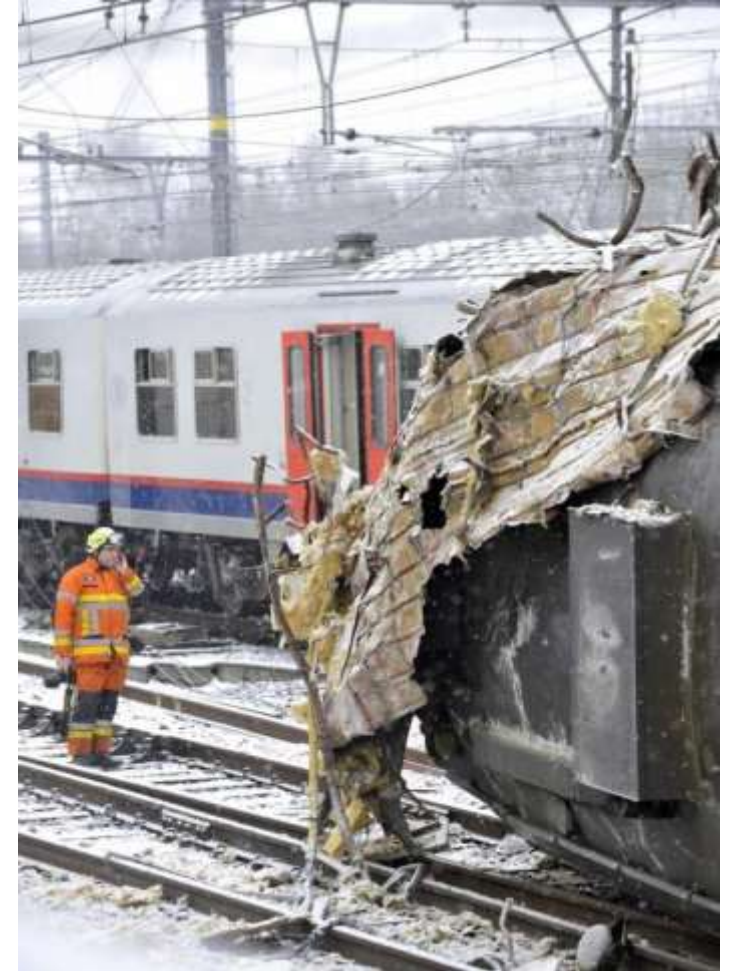
- Olomouc 20.11.2024 (Břeclav, Hustopeče ...)



Ústí nad Labem - Vaňov



Belgie, Halle (Buizingen)



ETCS a budoucnost

- Podvázání možností modernizace vždy vztahem k ETCS a VP
- Budoucí modifikace
 - FRMCS ... je třeba pracovat s pravdou!
- Budoucí verze ETCS
 - Diskuse zpětné kompatibility
 - 1.1 (BL3R2 + BL2) vs. 2.1 (BL3R2) vs 2.2/2.3. vs 3.0 (BL4)
- Záložní systémy umožňující provoz v nouzových situacích
 - Obrovský nárůst centralizace
 - Redukce provozu bez ETCS (výpadek GSM-R ...)
 - Záložní systémy ETCS, GSM-R / Možnost provozu bez nich





Děkuji za pozornost

Ing. Zdeněk Chrdle



© 2026 AŽD Praha s.r.o.



Žirovnická 3146/2, Záběhlice, 106 00 Praha 10

www.azd.cz