



D3 0312/I Kaplice nádraží - Nažidla

miROADS

23. 06. 2026

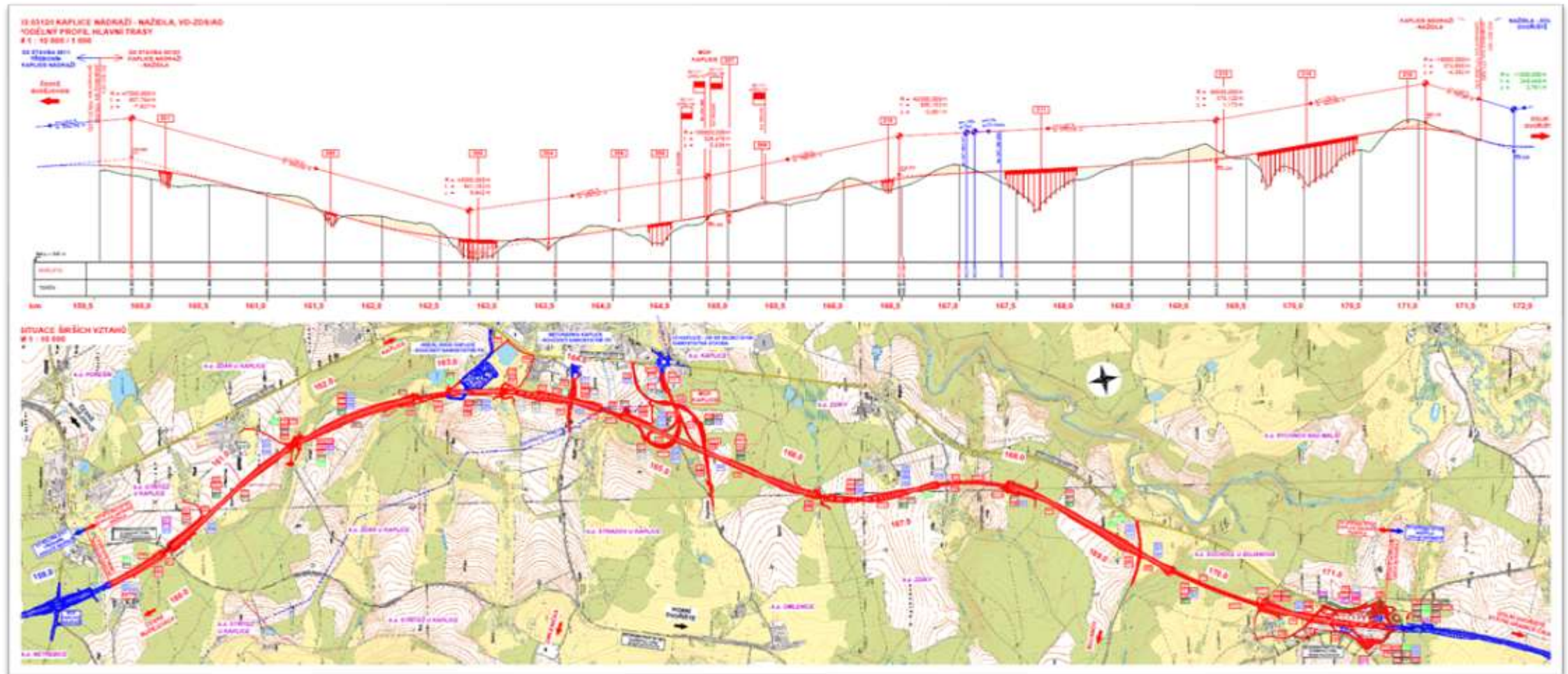
Ing. Josef Král

- Objednatel: Ředitelství silnic a dálnic s.p.
- Zhotovitel: MI Roads a.s.
- Délka dálnice: **12 km**
- Délka komunikací II. a III. tříd: 5,4 km
- Délka MK, polních a lesních cest: 7,1 km
- Počet stavebních objektů: **141**
- Mosty: **14** (celková délka 2,6 km)
- Mimoúrovňová křižovatka Kaplice: délka větví 1,34 km
- Protihlukové stěny: celková délka 2,6 km

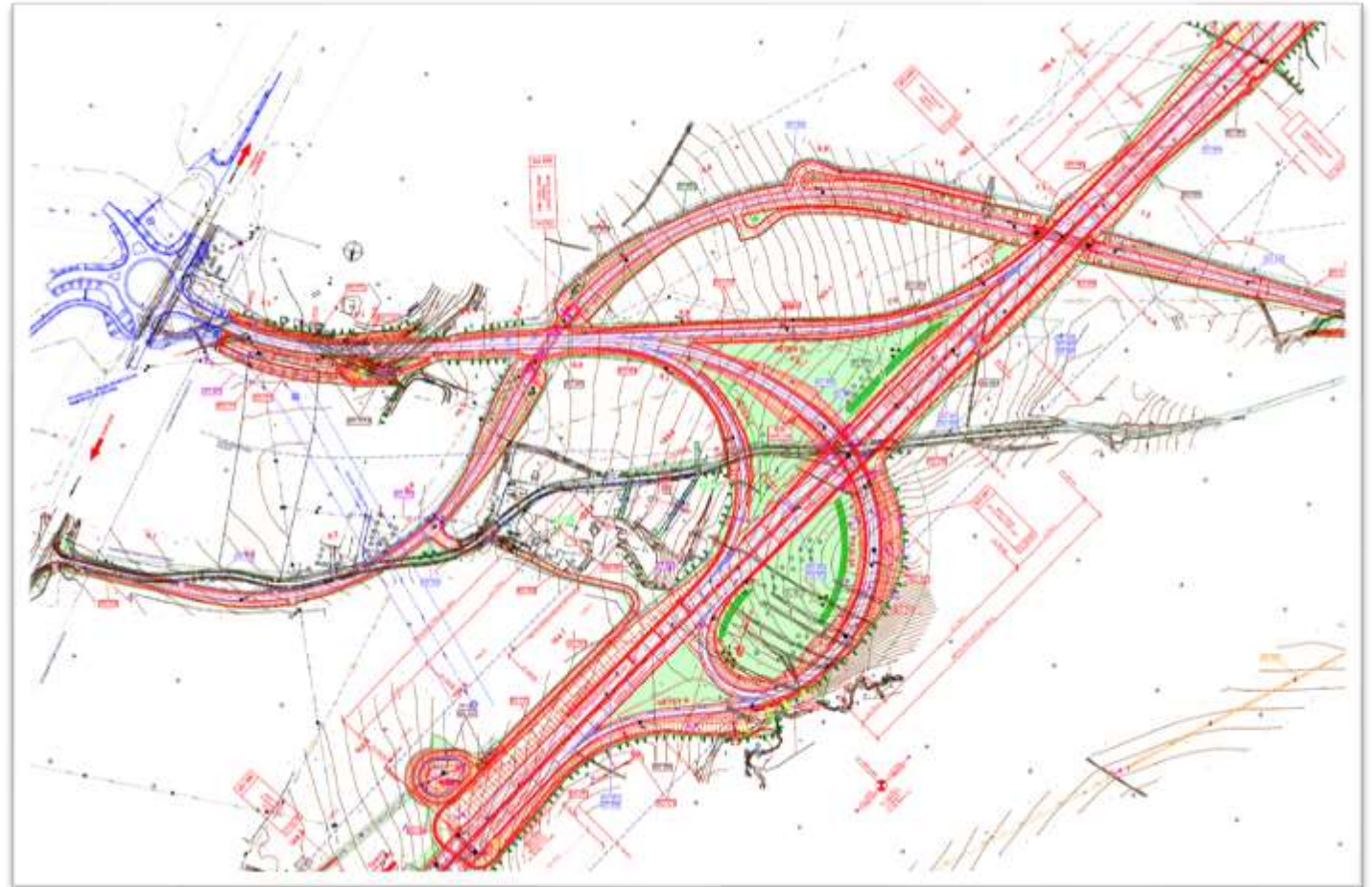


- DUN a ORL: 11 sestav
- Oboustranná odpočívka
- Zemní práce: odkop: 2 mil. m³, násyp vč. AZ a sanací: 1,7 mil. m³
- Předpokládaná cena stavby: 6,182 mld.
- Přijatá cena stavby: 4,296 mld. (69,5 %) z toho mosty 2,537 mld. (59 %)
- Zahájení prací: 26. 6. 2024
- Zprovoznění první poloviny stavby vč. MÚK Kaplice za 29 měsíců: 26. 11. 2026
- Zprovoznění druhé poloviny stavby 13. 7. 2027 + 3 měsíce na levou odpočívku
- Dokončení prací: 13. 7. 2028 (48 měsíců + 17 dní)





- trubkový typ
- 4 větve
- umístění v prudkém svahu
- skalní zajištěný zářez
- gabionová zeď výšky 7 m
- křížení s přeložkou sil. III. třídy
- chatová oblast s RD
- okružní křižovatka na I/3
- zprovoznění 26. 11. 2026





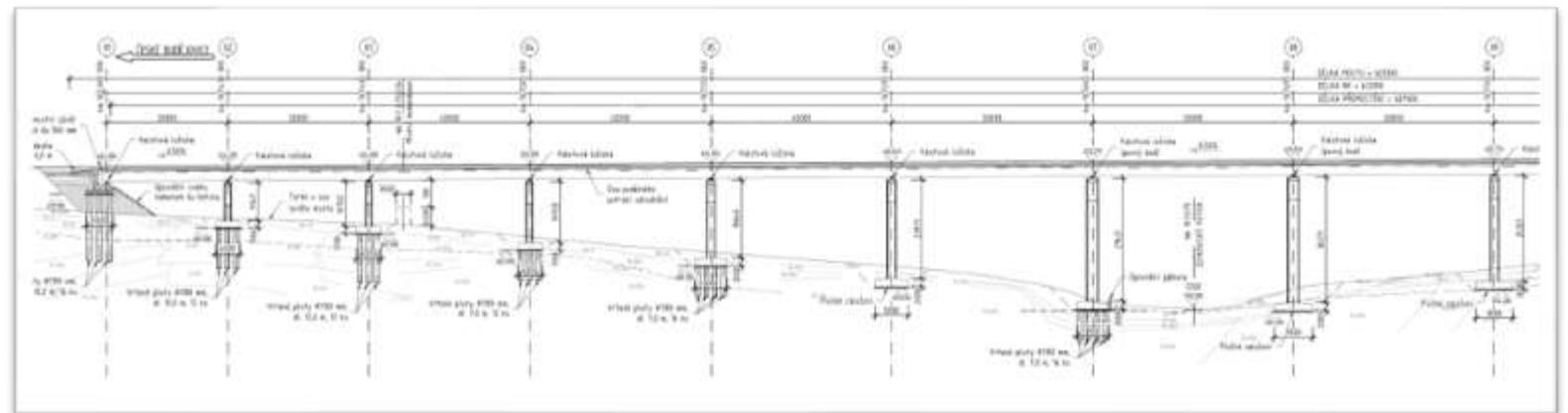
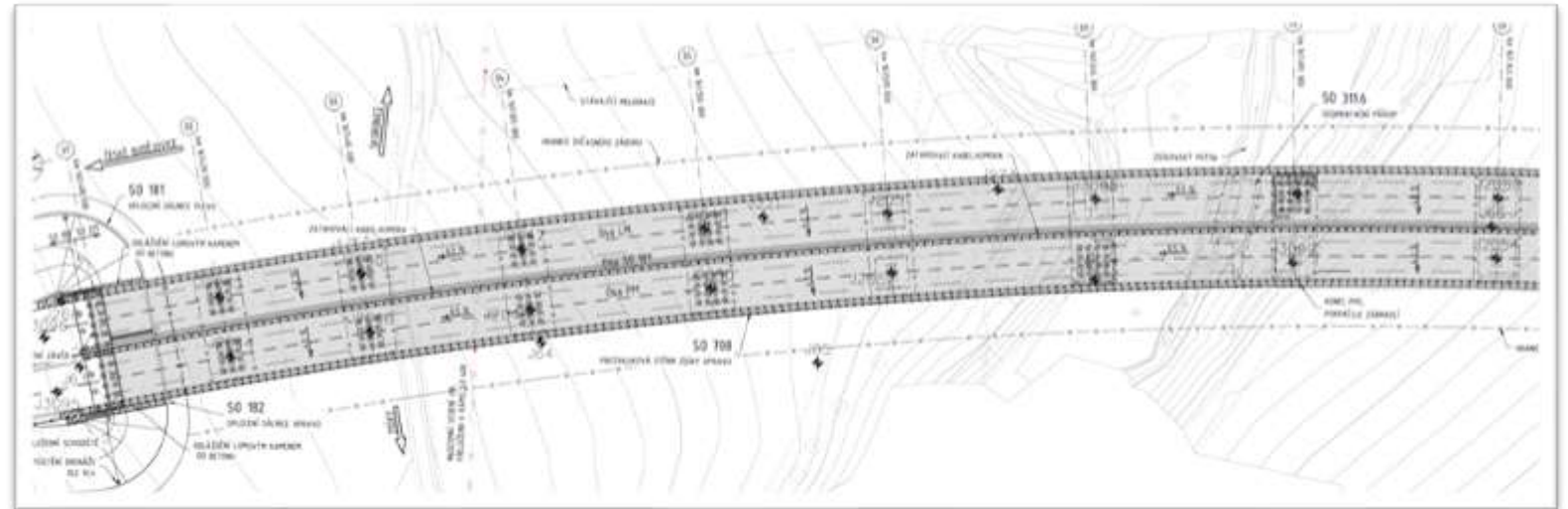
- Prostorové uspořádání
 - 215 nákladních vozidel
 - 12 BUS, 25 karavanů
 - 252 osobních vozidel
 - 2 čerpací stanice PHM
 - 2 restaurace
 - 2 dětské hřiště
 - 1 stanoviště PČR
- Změny oproti zadání
 - příprava na elektromobilitu
 - vítací objekt na levé odpočívce
 - koordinace s navazující stavbou
 - protlaky pod sil. I/3
 - požadavky PČR



- Pravá odpočívka
 - zářez 170 tis. m³
 - železniční trať
 - 2 vrty na vodu vč. úpravny
 - zprovoznění 13. 7. 2027
- Levá odpočívka
 - násyp 103 tis. m³
 - kolize se sil. I/3
 - nový transformátor
 - vítací objekt ŘSD
 - zprovoznění 13. 10. 2027



- SO 211 Zdíky
 - délka 612 m
 - 15 mostních polí
 - výška 36 m
- SO 213 Suchdol
 - délka 857 m
 - 21 mostních polí
 - výška 37 m
- Změny oproti zadání
 - založení
 - spodní stavba
 - ocel NK



SO 211 estakáda Zdíky



SO 213 estakáda Suchdol





**DĚKUJI VÁM ZA
POZORNOST!**

miROADS