

Správa železnic se mění

Klíčové projekty pro rozvoj
české infrastruktury

Tomáš Tóth

generální ředitel Správy železnic

23. června 2026



Efektivně, transparentně, důvěryhodně

Uvnitř organizace

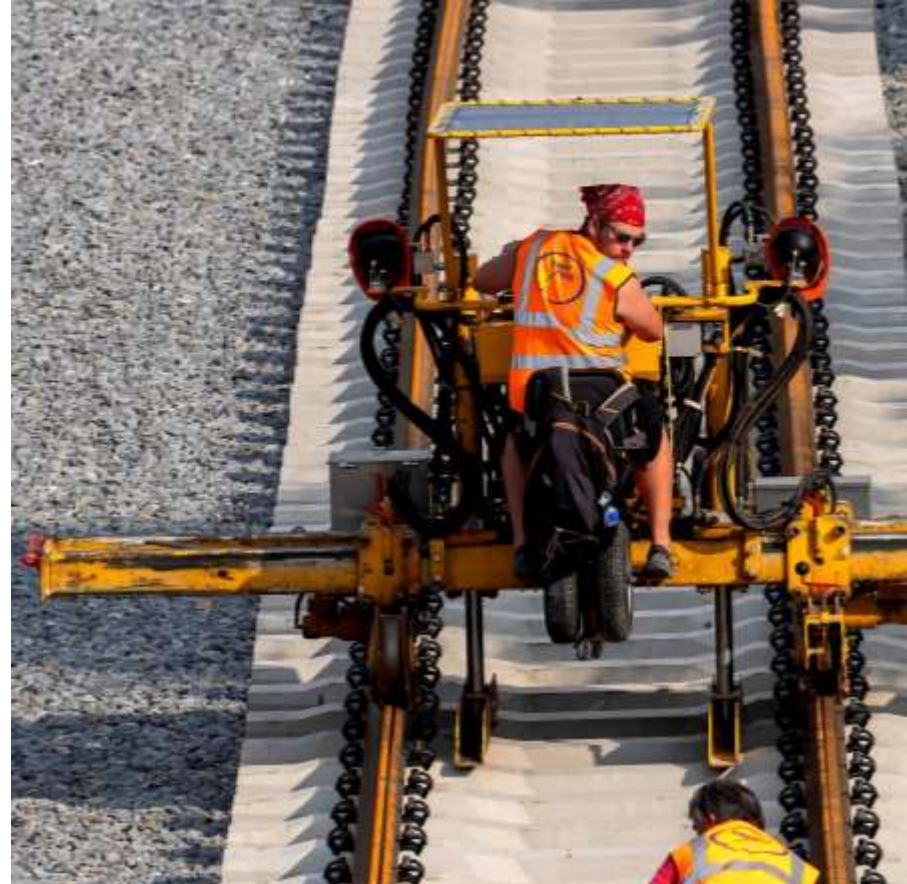
- Posilujeme transparentnost a obnovujeme důvěru
- Centralizujeme řízení a snižujeme počet řídicích vrstev
- Úspory hledáme napříč Správou železnic i mimo ni

Soutěže a zakázky

- Měníme přístup k zakázkám – od velkých celků k otevřenější soutěži
- Zakázky soutěžíme po profesích
- Upravujeme kvalifikační požadavky – bezpečnost zůstává neměnná

Vzájemná spolupráce

- Neoslabujeme české firmy
- Otevíráme prostor i zahraničním dodavatelům
- Zakázky Design – Build, PPP projekty



Celkové úspory (2 - 5/2026)

Opravy a údržba	1,6 mld. Kč
Investice	1,3 mld. Kč
Systemové úspory	0,35 mld. Kč
Celkem	3,25 mld. Kč

Veškeré vnitřní a vnější úspory směřujeme zpět do železniční infrastruktury.

Systemové změny v investičních plánech

Oproti původním plánům snižujeme budoucí náklady o stovky miliard.

Elektrifikace

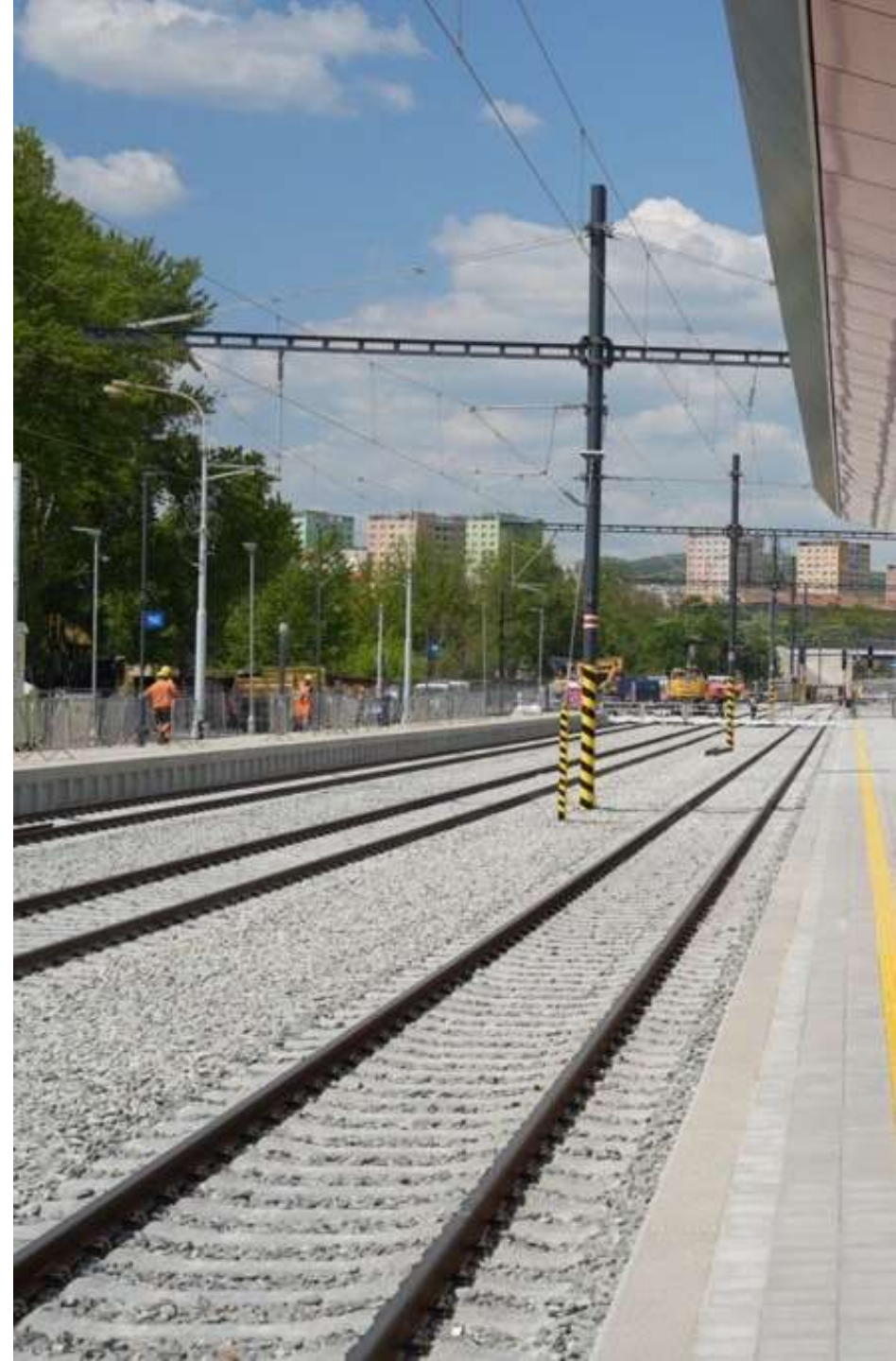
- Optimalizovaný rozsah do roku 2033, ve střednědobých číslech
- Celkově kniha o elektrizaci 2 400 km, **nyň se soustředíme 600 km**
- Modernizační akce na TEN-T a prosté elektrifikace

ETCS

- **Na koridorových tratích doručíme ETCS do roku 2030 (1).**
- **Do roku 2033 pod ETCS 2 800 km**
- Pro celostátní a regionální tratě hledáme levnější řešení s ERA.

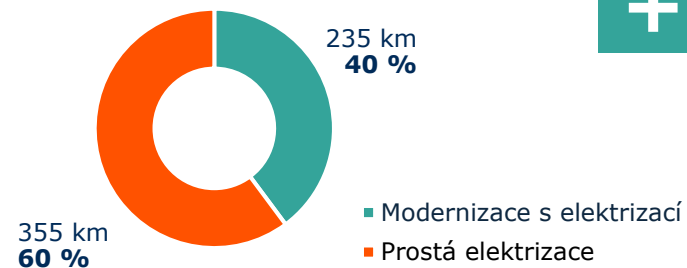
VRT

- Zúžení na klíčovou páteřní síť Německo – Praha – Brno – Ostrava – Polsko a Brno – Slovensko/Rakousko
- **Z 1,2 bil. Kč nyň pracujeme s 600 mld. Kč**



Akční plán do roku 2033

Elektrizace dle typu projektu (km)



+590 km tratí

Příklady dalších úseků k elektrizaci pro navazující období (2033+)

Mladá Boleslav – Nymburk

Stod – Domažlice – st. hr.

Kralupy – Neratovice - Všetaty



- elektrizovaná trať stejnosměrnou trakční soustavou
- elektrizovaná trať střídavou trakční soustavou
- elektrizace do roku 2033
- - - konverze na střídavou trakční soustavu do roku 2033
- 2030 předpokládaný rok elektrizace
- 2030 předpokládaný rok konverze elektrické trakce
- rozhraní uvedených termínů

Implementace ETCS (horizont 2033)

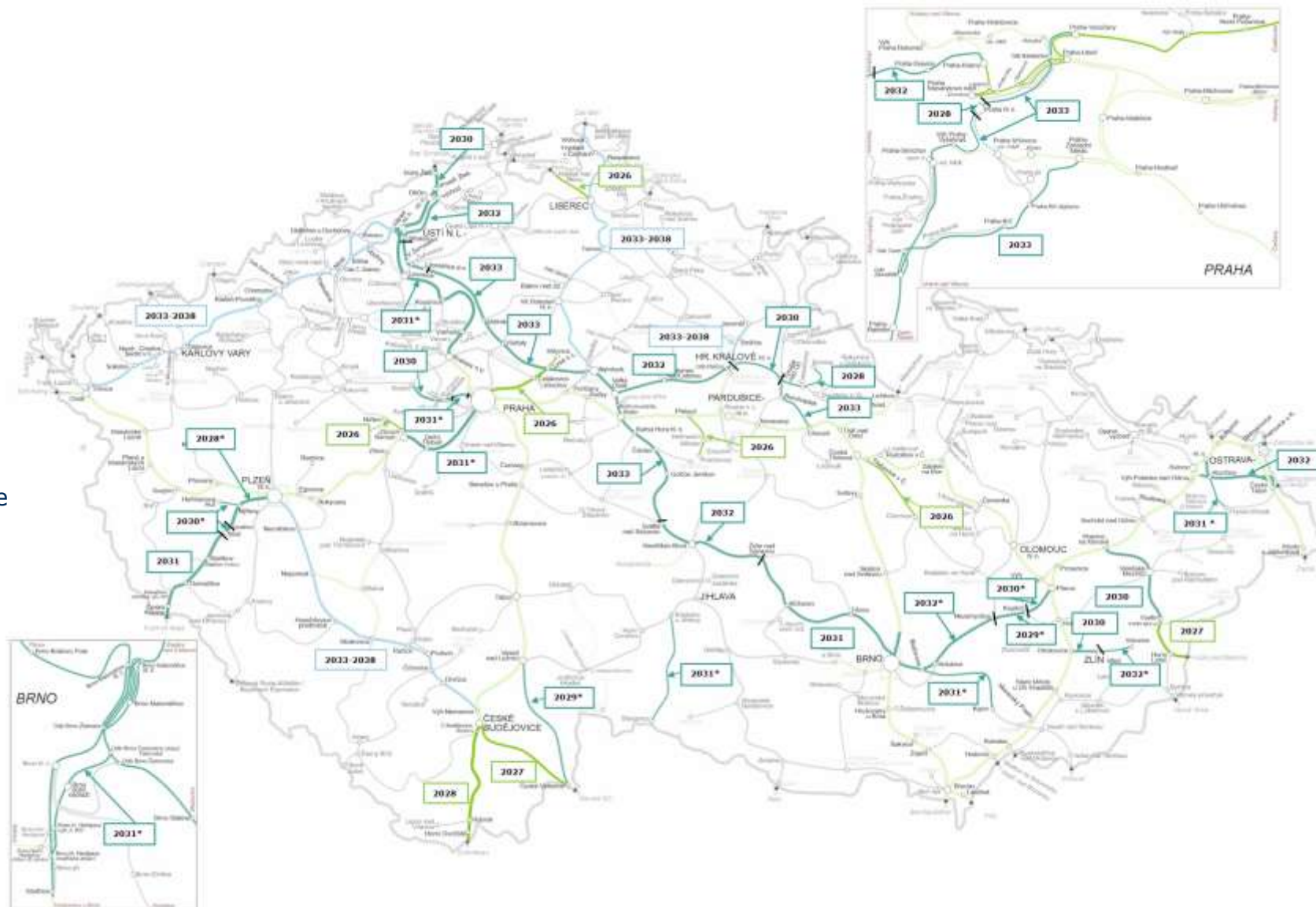
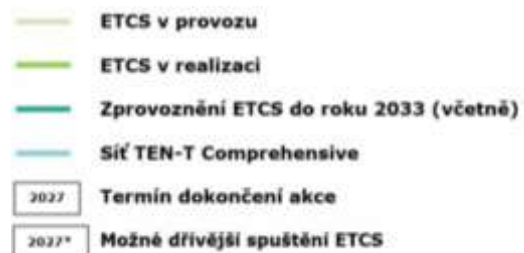
2800 km tratí

1400 km tratí vybaveno (postupný výhradní provoz)

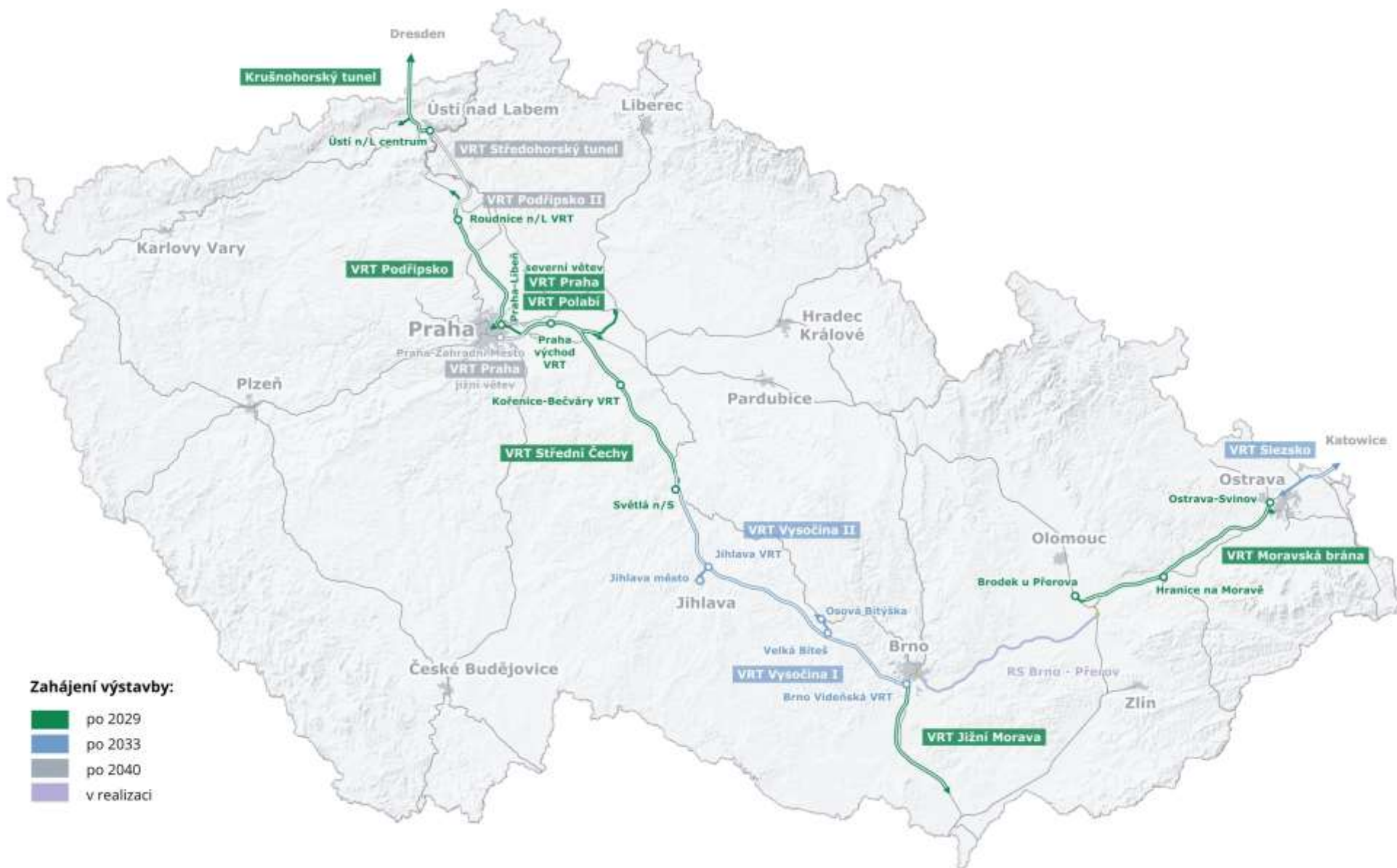
Do roku 2031 nových 730 km

Do roku 2033 dalších 630 km

- Na koridorových tratích doručíme ETCS.
- Pro celostátní a regionální tratě hledáme levnější řešení s ERA.
- V případě modernizace zabezpečovacího zařízení na celostátních a regionálních tratích se může objevit instalace ETCS L1 i ostrovně.



VRT napojí Českou republiku na evropskou síť TEN-T



TOP stavby do roku 2030

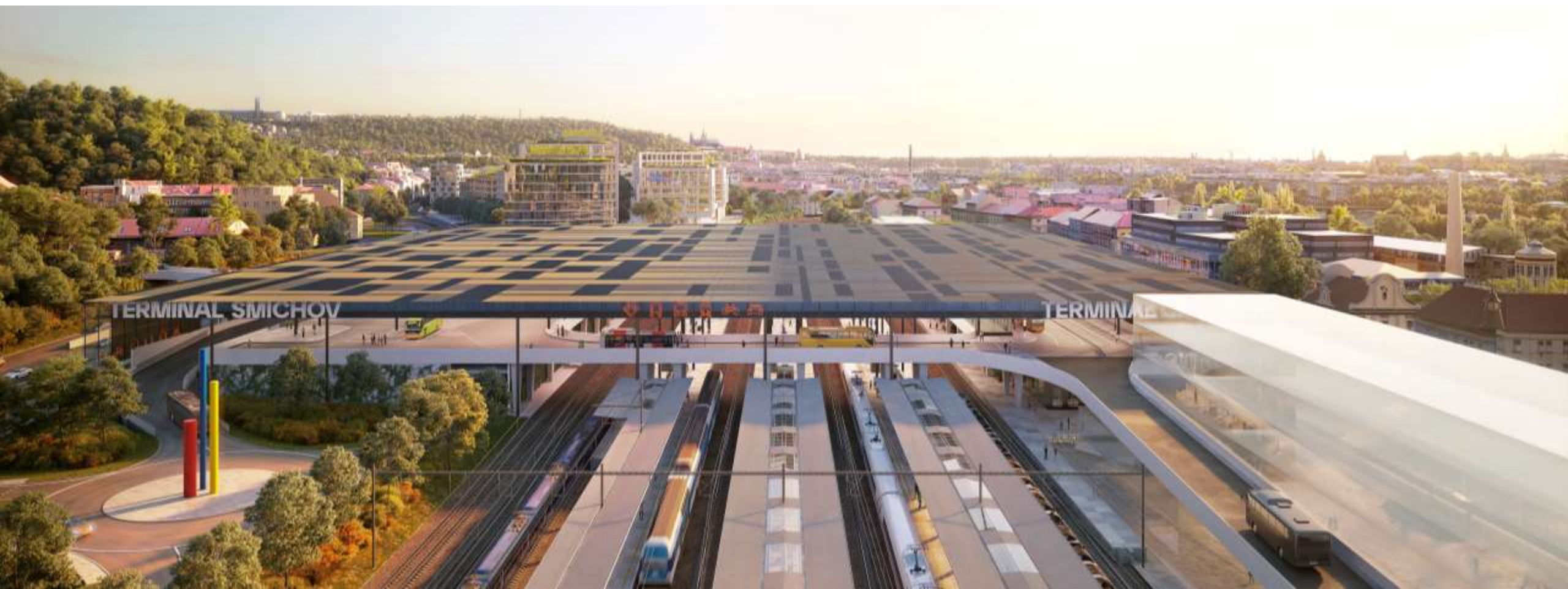


Praha Smíchov

Modernizace stanice

- Bezbariérový přístup k vlakům
- Tříkolejný provoz ve směru na hlavní nádraží
- Nové nástupiště pro vlaky směr Zličín

Realizace: **03/2024–07/2028**



Železniční uzel Česká Třebová

- Zvýšení traťové rychlosti, snížení hluku
- Lávka nad celou stanicí
- Modernizace nástupišť
- Zajištění bezbariérových přístupů

Realizace: **01/2025–07/2032**



Železniční uzel Hradec Králové

- Rekonstrukce nástupišť na hlavním nádraží
- Výstavba nového nástupiště
- Bezbariérový přístup výtahy, eskalátory
- Při průjezdu stanicí zvýšená rychlost na 80 km/h

Realizace: **11/2025–12/2031**



Velký Osek – Hradec Králové – Choceň

- Klíčový projekt pro dopravce s velkou prioritou
- Mimořádně důležitý tah pro nákladní dopravu napříč republikou

Realizace: **zahájení 2027**



Kolín – Kutná Hora

- Rekonstrukce 9 km trati
- Zvýšení rychlosti na 160 km/h
- Hlízovská spojka – přestanou se blokovat vlaky z Prahy do Kutné Hory se spoji od Pardubic

Předpokládaná realizace: **2026–2028**



Plzeň – Domažlice – Německo

Plzeň – Nýřany – Chotěšov

- Modernizace a elektrifikace 12,3 km trati
- Rekonstrukce stanic Vejprnice a Nýřany a zastávky Tlučná

Realizace: **04/2026–05/2028**



Modernizace trati Brno – Přerov na 200 km/h

- Umožní přímé využití pro regionální i nákladní dopravu + vysokorychlostní vlaky
- Část už je v realizaci, pro zbývající část běží příprava koncesní smlouvy na PPP projekt

Realizace: **2025–2035**



Veselí nad Lužnicí – České Velenice

- Umožní zavést přímé elektrické vlaky na trať Praha – Gmünd – Vídeň
- Optimalizace a elektrizace 52 km trati
- Rekonstrukce všech nádraží, zvýšení rychlosti na 120 km/h

Předpokládaná realizace: **2026–2029**



Ostrava-Kunčice – Frýdek Místek

Realizace: **zahájení 2027**



Otrokovice – Zlín střed

Realizace: **zahájení 2027**



Fantova budova

Aktuálně probíhá 2. etapa rekonstrukce

- Nový koncept prostor pro cestující v jižním křídle
- Vládní salonek v jižní věži
- Prostory pro technologii (střední část)
- Administrativní prostory pro SŽ a Policii ČR

Realizace: **07/2025–01/2029**



Cheb

Celková obnova památkově chráněné nádražní budovy

Realizace: **06/2026–07/2028**

- Rekonstrukce veřejných prostor
- Kapacitnější výtah
- Snížení energetické náročnosti budovy
- Úprava okolí stanice včetně nového parkoviště



Tábor

Celková rekonstrukce nádražní budovy

- Obnova střechy a fasády
- Úpravy vnitřních prostor pro cestující
- Zázemí pro zaměstnance

Předpokládaná realizace: **2026–2028**



Most

Zajištění bezbariérovosti ve stanici

- Výstavba lávky nad kolejištěm
- Přizvednutí stávajících nástupišť

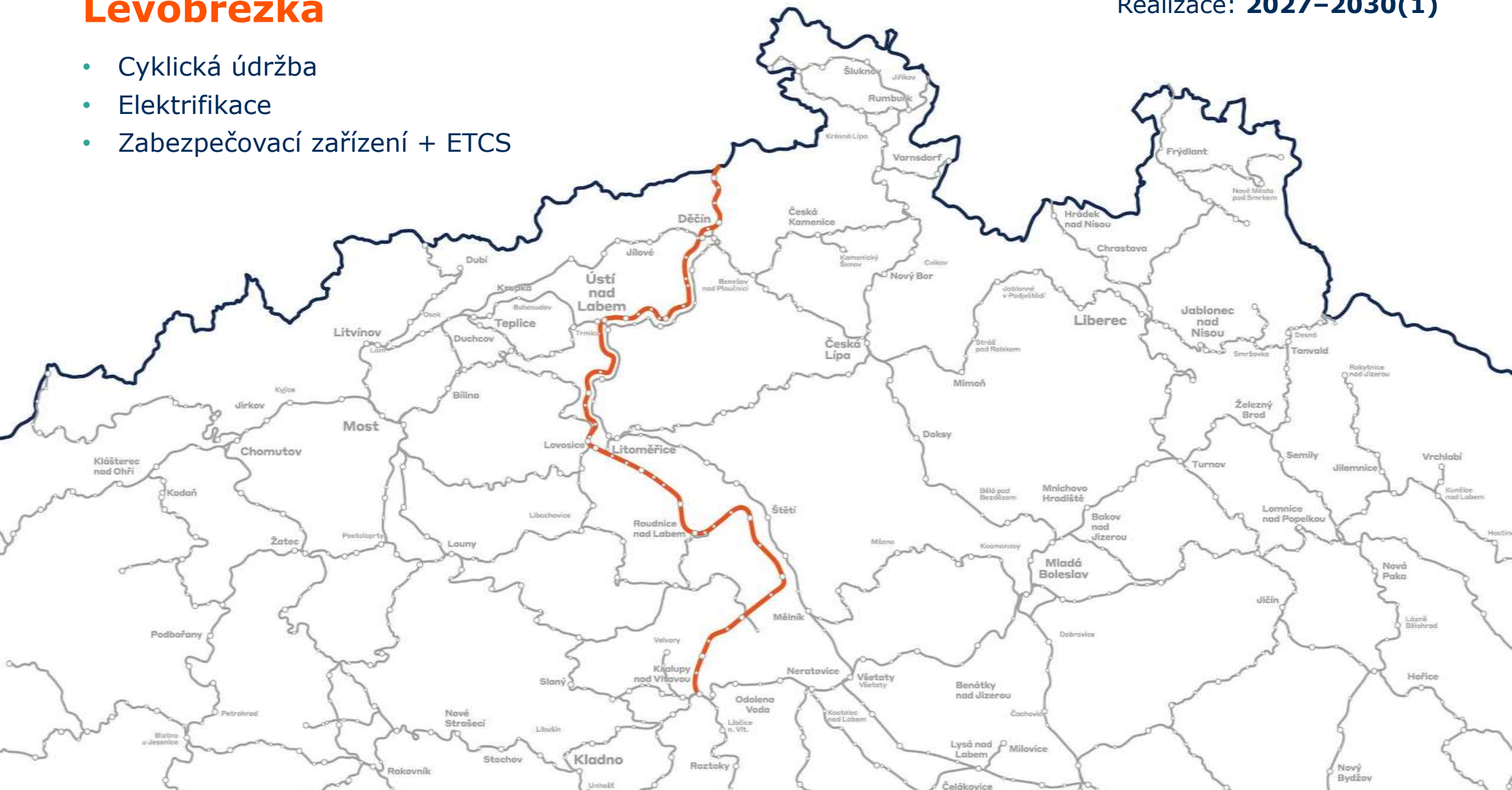
Předpokládaná realizace: **2029**



Levobřežka

Realizace: **2027–2030(1)**

- Cyklická údržba
- Elektrifikace
- Zabezpečovací zařízení + ETCS



Pravobřežka

- Hraje zásadní roli v nákladní dopravě
- Uvážené řešení potřebné modernizace a pokrytí ETCS





© Správa železnic, státní organizace
Dlážděná 1003/7, 110 00 Praha 1

spravazeleznic.cz